

JustIN Mobile

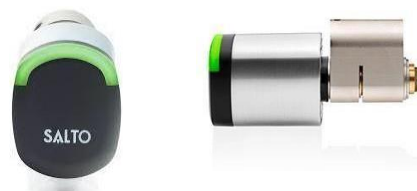
Appen använder sig av BLE- bluetooth low energy eller NFC-Near field communication på din telefon.

Vilken som används beror lite på modell och tillverkare av telefon.

OBS! För att appen ska fungera som tänkt så måste appen ha åtkomst till bluetooth eller NFC på din telefon vid öppningstillfället.

Valideringstid/giltighetstid mobila nycklar- Så länge telefonen och därmed appen har kontakt med nätverk så kommer den mobila nyckeln valideras automatiskt. Valideringstiden är 7 dagar. Vid hemkomst efter utomlandsvistelse så kan ni behöva uppdatera nyckeln när ni får igång telefonen på nytt. Öppna appen och dra med fingret nedåt på sidan.

På din lägenhetsdörr så sitter Saltos batteridrivna Neo Cylinder. Låset går ner i viloläge för att spara batterier. För att "väcka" låset nuddar du det med din telefon, tagg eller handen.



ÖPPNA

Öppna lägenhetsdörren utifrån med appen JustIN Mobile

1. Väck låset genom att nudda det med mobilen eller fingret. En lampa ska blinka till.
2. Öppna appen JustIN Mobile och tryck på den gröna nyckeln. Håll telefonen ganska nära låset.
3. En grön lampa visar att det är upplåst.
4. Vrid på cylindern som en vanlig nyckel. (är det inte upplåst så snurrar cylindern runt)
5. Tryck ner handtaget och öppna dörren.

Öppna lägenhetsdörren utifrån med din tagg

1. Sätt taggen mot Neocylinder.
2. En grön lampa visar att det är upplåst.
3. Vrid på cylindern som en vanlig nyckel. (är det inte upplåst så snurrar cylindern runt)
4. Tryck ner handtaget och öppna dörren.

STÄNG

Lägenhetsdörrarnas lås är utrustade med hakregel.

1. För att låsa dörren (inifrån och utifrån) vrider du upp handtaget uppåt och sedan vrider du om vredet, nyckeln eller Neo cylindern. Handtaget ska bli stumt och det innebär att dörren är låst.

Bud och gäst kod till stora entrén finns [kontakta styrelsen](#) för denna uppgift, denna gäller måndag-fredag 06–22 och lör-sön 10–20. Denna kod kommer bytas ut med jämna mellanrum.